



# Risikoeinschätzung

Erkennen, was sicher ist



## KREDITENTSCHEIDUNGEN SIND IMMER MIT RISIKEN VERBUNDEN.

Nicht nur bei neuen, sondern auch bei bestehenden Kunden. Einerseits sollen möglichst hohe Umsätze erzielt, andererseits aber auch keine Geschäfte mit risikobehafteten Kunden abgeschlossen werden. Oft ist es zudem schwierig, verlässliche Informationen über die Unternehmen zu finden.

## Erkennen, was sicher ist

Um einen klaren Überblick darüber zu erhalten, wie es um ein Unternehmen wirtschaftlich bestellt ist, müssen zahlreiche Faktoren bedacht werden. Sichern Sie deshalb Ihre Kreditentscheidung sowie die Konditionen und Zahlungsziele ab – mit der Bisnode D&B Risikoeinschätzung.

So erkennen Sie Kreditrisiken rechtzeitig und reduzieren Zahlungsausfälle bei bestehenden und neuen Geschäftspartnern. Dank der umfassenden Datenbasis und der einzigartigen Vorhersagequalität treffen Sie Entscheidungen schnell und sicher: Auf der Grundlage von zuverlässigen Scores und Kreditempfehlungen.



### MIT DER BISNODE D&B RISIKOEINSCHÄTZUNG KÖNNEN SIE:

- ✓ Chancen und Risiken einer Geschäftsbeziehung einschätzen
- ✓ Geschäftsbeziehungen planen und überwachen
- ✓ Konditionen und – wenn nötig – Sicherheiten bestimmen
- ✓ Kreditentscheidungen schnell und objektiv treffen
- ✓ Mahnwesen bzw. Forderungsbeitreibung effizient und kostengünstig steuern

# Kreditrisiken zuverlässig einschätzen

Bisnode D&B ermittelt das Ausfallrisiko von Unternehmen auf Basis einer Vielzahl von Datenquellen, die Aufschluss über Insolvenzwahrscheinlichkeiten geben können.



## Analyse- und Entscheidungstool

Das berechnete Risiko wird mit dem Bisnode D&B Risiko-Indikator abgebildet, der wiederum auf dem Bisnode D&B Score basiert. Letztgenannter kann genutzt werden, um die Effektivität Ihrer bestehenden Kreditmanagementrichtlinien zu überprüfen oder neu zu erstellen. Auch Lieferantenportfolios lassen sich im Hinblick auf sichere Lieferfähigkeit analysieren.

Im Tagesgeschäft kann der Bisnode D&B Score bei der automatischen Kreditentscheidung für Neu- und Bestandskunden unterstützen. Scoreveränderungen können zudem in der Bestandskundenüberwachung als Steuerungsinstrument dienen, um Vertragskonditionen festzulegen sowie Beitreibungs- und Sicherungsmaßnahmen frühzeitig einzuleiten.



## Ständige Weiterentwicklung

Als erster Informationsanbieter weltweit hat Bisnode D&B bereits vor mehr als 30 Jahren Scoringtechnologien entwickelt und in seine Unternehmensinformationen einbezogen. Auch in Deutschland wendet Bisnode D&B objektive Scoringmethoden bei Risikoeinschätzungen an und ist damit seit mehr als 15 Jahren Vorreiter. Dazu gehören bei Bedarf auch kundenindividuelle Scorekarten für Unternehmen.

Bisnode D&B beobachtet kontinuierlich die Märkte und ihre Veränderungen: Denn so, wie sich Märkte und Strukturen ändern, zeigen auch Gesetzesänderungen Auswirkungen auf Unternehmen. Diesen und anderen Änderungen trägt das Bisnode D&B Scoringverfahren Rechnung. Zudem konnte Bisnode D&B in den letzten Jahren seine Datenmenge kontinuierlich ausbauen und die Informationstiefe erhöhen: Für 5,1 Mio. Unternehmen in Deutschland sind Risikoeinschätzungen verfügbar.



## Weltweit bewährt

Der Bisnode D&B Risiko-Indikator basiert außer in Deutschland auch in vielen weiteren Ländern auf dem Bisnode D&B Score und sorgt für optimale Vergleichbarkeit: Andorra, Australien, Benelux-Länder, Dänemark, Deutschland, Frankreich, Großbritannien, Hongkong, Irland, Italien, Japan, Kanada, Liechtenstein, Monaco, Neuseeland, Norwegen, Österreich, Polen, Portugal, San Marino, Schweden, Schweiz, Slowakei, Slowenien, Spanien, Taiwan, Tschechien, Ungarn und die USA. Dabei werden länderspezifische Besonderheiten berücksichtigt, die zu einer optimalen Insolvenzprognose führen. In den übrigen Ländern werden andere mathematische Verfahren herangezogen.



## Gesicherte Qualität

Das Qualitätssiegel steht für die hohen Qualitätsstandards, die sich Bisnode D&B Deutschland gesetzt hat. Ein wichtiger Bestandteil ist der D&B DUNSRight® Qualitätsprozess, mit dem durch über 2.000 automatisierte und zahlreiche manuelle Kontrollen sichergestellt wird, dass alle Daten richtig, vollständig, aktuell und weltweit konsistent sind.

Eine weitere wichtige Rolle spielt die D&B D-U-N-S®-Nummer. Mit ihr lassen sich Unternehmen weltweit eindeutig identifizieren und lässt sich eine optimale Datentransparenz erreichen. Über das DunTrade® Programm liefern schließlich seit 30 Jahren jährlich über 600 Mio. Rechnungsinformationen als wichtiges Element der Insolvenzprognose in den Bisnode D&B Datenpool ein.

# Der Bisnode D&B Score

## Basis zur Beurteilung der Bonität Ihrer Kunden

Der Bisnode D&B Score ist ein statistisch ermittelter Wert. Er wird auf der Basis moderner statistischer Verfahren berechnet und prognostiziert das Risiko, ob ein Unternehmen innerhalb der nächsten 12 Monate entweder insolvent oder seine Geschäftstätigkeit einstellen wird, ohne alle Gläubiger bezahlt zu haben. Die Berechnung des Scores basiert auf vielfältigen Kriterien, die in unterschiedlichen Gewichtungen in das Ergebnis einfließen (siehe Seite 7). Daraus ergibt sich der Score mit einer Bandbreite von 1 (höchstes Ausfallrisiko) bis 100 (niedrigstes Ausfallrisiko).



Der Bisnode D&B Score ist ein dynamischer Indikator, der laufend aktualisiert wird. Bei jedem Eingang neuer Informationen wird der Score entsprechend angepasst. So können Sie immer auf den aktuellen Informationsstand der Risikobeurteilung vertrauen.

## Scorekommentare

Scorekommentare erläutern die wichtigsten Einflussfaktoren, die der Bewertung durch den Bisnode D&B Score zugrunde liegen.

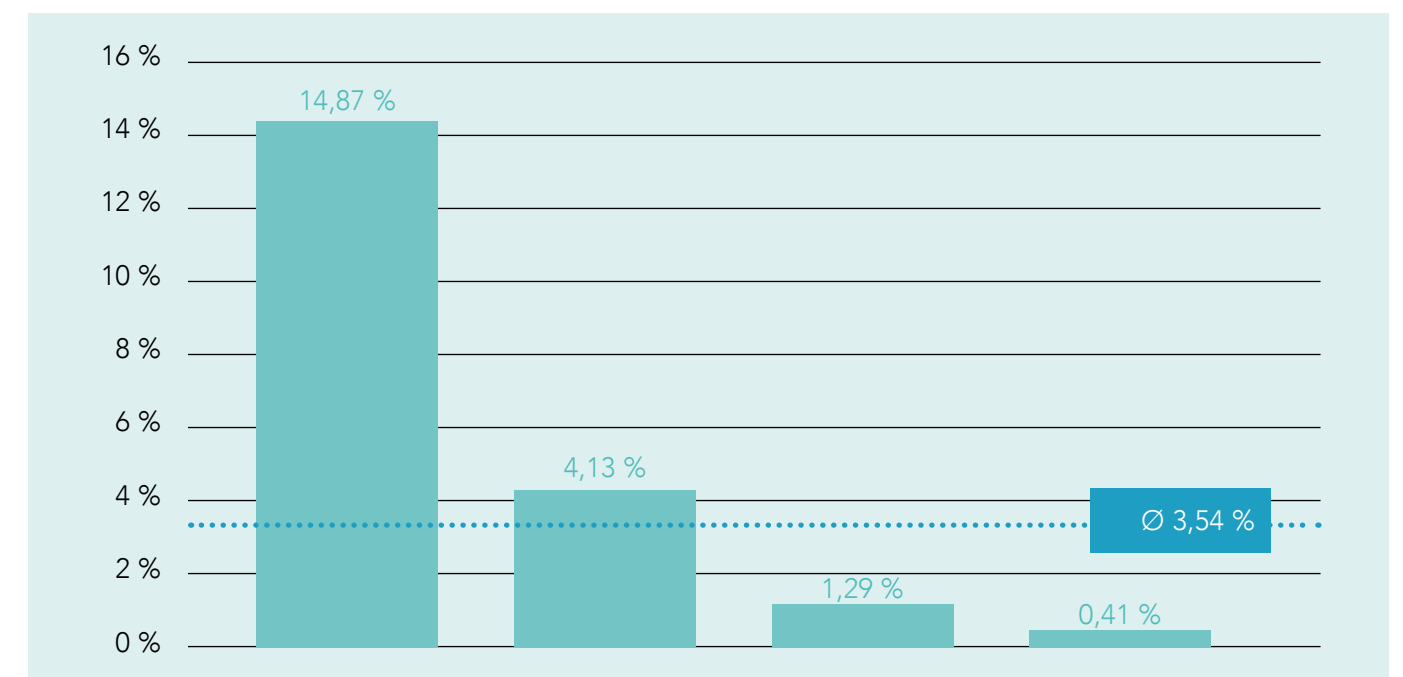
### Ihre Vorteile

- ✓ Überblick über die wichtigsten Variablen, die sich positiv oder negativ auf den Bisnode D&B Score auswirken
- ✓ Transparenz über die Funktion der Scorekarte
- ✓ Nachvollziehbarkeit bei Veränderungen der Risikoeinschätzung

## Kommentarbeispiele

- Die Rechtsform dieses Unternehmens wirkt sich positiv auf die Bisnode Risikoeinschätzung aus
- Der hohe Anteil an verspäteten Zahlungen (mehr als 30 Tage) wirkt sich negativ auf die Bisnode D&B Risikoeinschätzung aus

## Der Bisnode D&B Risikoindikator und das Ausfallrisiko



Risiko-Indikator	4	3	2	1
Scorebereich	1–10	11–45	46–85	86–100
Ausfallrisiko	Hoch	Überdurchschnittlich	Unterdurchschnittlich	Minimal

→ Das durchschnittliche Ausfallrisiko der deutschen Unternehmenslandschaft beträgt 3,54 %.



# Das Bisnode Rating

## Wie setzt sich der Bisnode D&B Score zusammen?



Das Bisnode D&B Rating liefert Ihnen alle erforderlichen Informationen, wie den Bisnode D&B Kapital-Indikator und den Bisnode D&B Risiko-Indikator, damit Sie Ihr jeweiliges Risiko aus Lieferungen und Leistungen schnell erkennen und bewerten können.

## Bisnode D&B Kapital-Indikator

Der Kapitalindikator dient der Einschätzung der Finanzkraft eines Unternehmens. Diesem Wert liegt das Eigenkapital aus der jeweils aktuellen und geprüften Bilanz zugrunde.

### BASIEREND AUF DEM EIGENKAPITAL

- ⊕ Genusssrechtskapital
- ⊕ Einlage stiller Gesellschafter
- ⊕ 60 % vom Sonderposten mit Rücklagenanteil

wird unter Berücksichtigung der aktuellen Bilanz eine Buchstaben-Zahlen-Kombination vergeben (z. B. 5A).

Sind keine Bilanzzahlen vorhanden, basiert der Kapital-Indikator auf dem an die Anteilseigner aus gegebenen Kapital bzw. in Deutschland auf dem Gesamtvermögen.

### DAS GESAMTVERMÖGEN SETZT SICH WIE FOLGT ZUSAMMEN: BETRIEBS- UND GESCHÄFTSAUSSTATTUNG

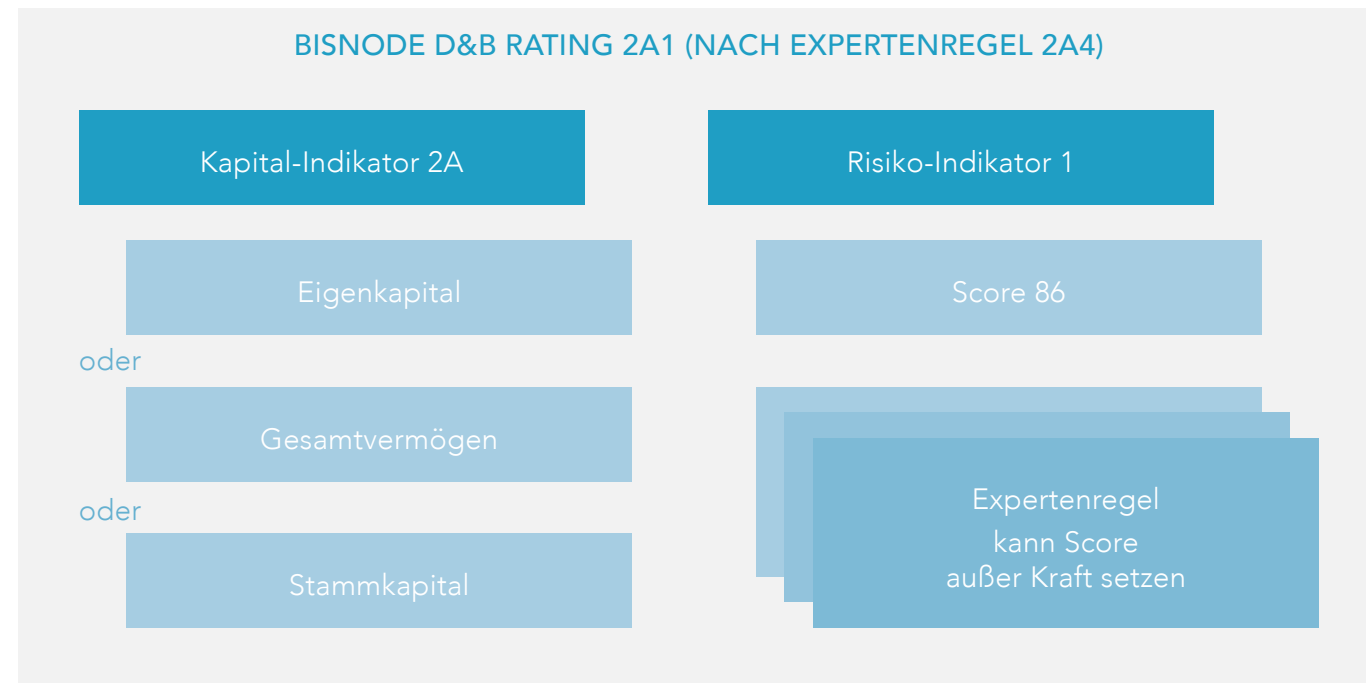
- ⊕ Vorräte
- ⊕ Forderungen
- ⊖ Kurzfristige Verbindlichkeiten

In diesem Fall werden eine Zahl und ein Doppelbuchstabe (z. B. 5AA) vergeben.

Ist keine Information über das Gesamtvermögen verfügbar, wird je nach Rechts form auf **Stammkapital, Grundkapital oder Kommanditkapital** zurückgegriffen. Steht auch dieses nicht zur Verfügung, wird „O“ für „Kein Kapital-Rating möglich“ ausgegeben (siehe Tabelle Bisnode D&B Kapital-Indikator Seite 13).

## Die Bestandteile des Bisnode D&B Ratings

Die Bisnode D&B Risiko- und Kapital-Indikatoren sowie das Bisnode D&B Rating helfen, unter Berücksichtigung von Expertenregeln eine genaue Einschätzung der Ausfallprognose für das Gesamtportfolio vorzunehmen. Eine Expertenregel findet bei spezifischen Sachverhalten Anwendung, bei denen über Scoringtechnologien die Risiken nicht explizit berücksichtigt werden können.



### BEISPIEL:

Ein Bisnode D&B Rating von 2A 1 kennzeichnet ein Unternehmen mit einem Eigenkapital zwischen 2.000.000 und 9.999.999 Euro (Kapital-Indikator 2A) sowie einem minimalen Ausfallrisiko (Risiko-Indikator 1, Scorebereich 86 - 100).

Das Unternehmen hat einen kalkulierten Score von 86. Allerdings liegt ein negatives Ereignis vor, z. B. Antrag auf Eröffnung einer Insolvenz. Aus diesem Grund kommt eine Bisnode D&B Expertenregel zur Anwendung: Diese setzt den Score außer Kraft – er wird nicht angezeigt. Außerdem wird das Unternehmen mit dem Bisnode D&B Risiko-Indikator 4 bewertet und es wird keine Bisnode D&B Krediteempfehlung vergeben.

## Bisnode D&B Risiko-Indikator

Der Risiko-Indikator gibt an, in welcher Ausfallrisikoklasse sich ein Unternehmen gegenwärtig befindet (siehe auch Abbildung auf Seite 6). Der Bisnode D&B Risiko-Indikator basiert auf dem Bisnode D&B Score und den Bisnode D&B Expertenregeln.

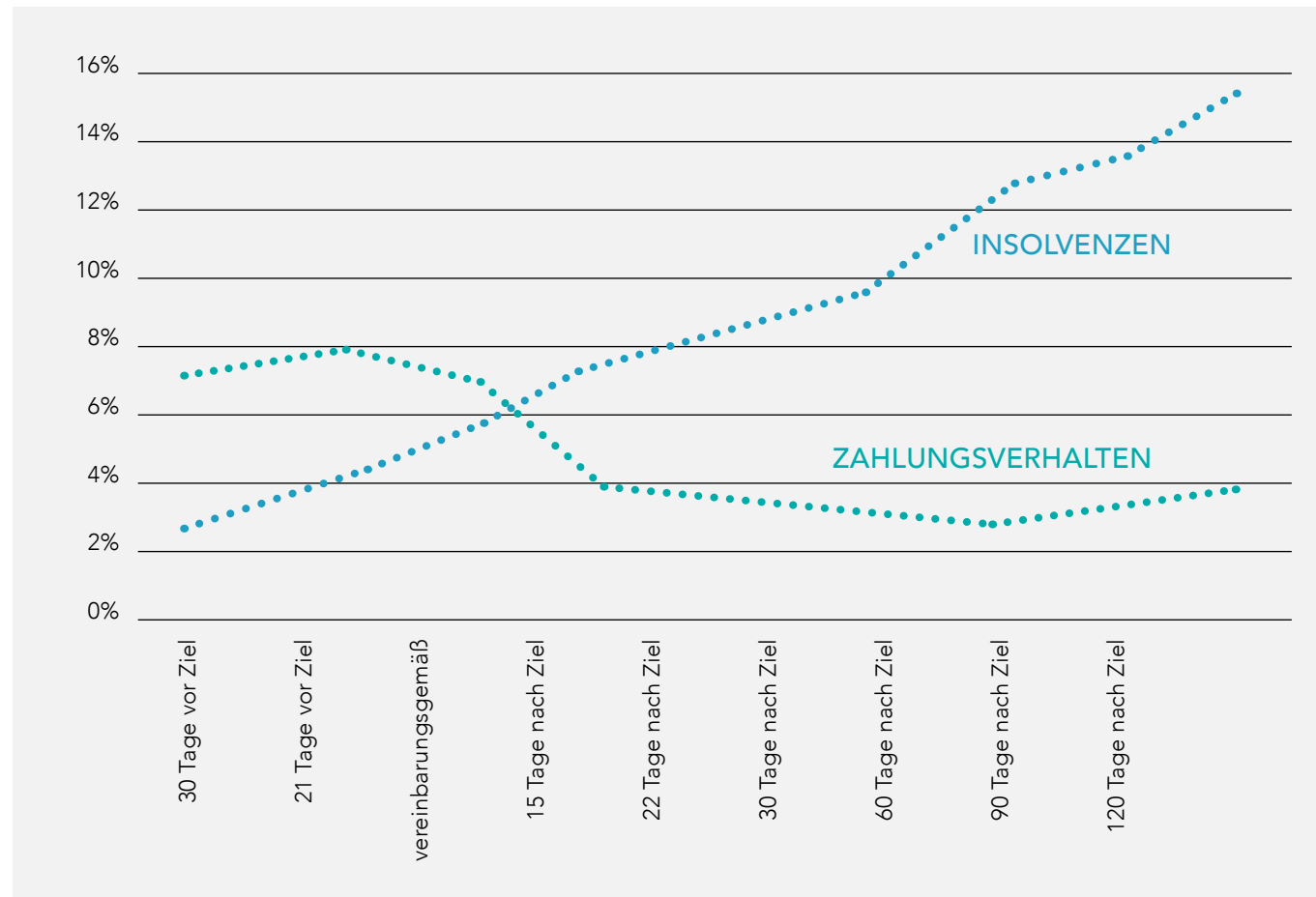
## Bisnode D&B Expertenregeln

BENENNUNG DIESER EXPERTENREGELN IN DEN UNTERNEHMENSBERICHTEN	AUSWIRKUNG
Es liegen Negativmerkmale gegen dieses Unternehmen vor. Score wird unterdrückt.	Herabstufung auf Bisnode D&B Risiko-Indikator 4 bei Vorliegen von Negativmerkmalen für das Unternehmen.
Gegen die Muttergesellschaft liegen Negativmerkmale vor. Aus diesem Grund wird dieses Unternehmen mit dem Bisnode D&B Risiko-Indikator 4 bewertet.	Herabstufung auf Bisnode D&B Risiko-Indikator 4 bei Vorliegen von Negativmerkmalen für die Muttergesellschaft. Score wird unterdrückt.
Es liegen Negativmerkmale gegen einen oder mehrere Funktionsträger vor.	Herabstufung auf Bisnode D&B Risiko-Indikator 4 bei Vorliegen von Negativmerkmalen gegen den Geschäftsinhaber eines Einzelunternehmens. Score wird unterdrückt.
Es ist kein Bisnode D&B Score verfügbar für dieses Unternehmen. Bisnode D&B liegen keine ausreichenden Informationen vor.	Bisnode D&B Risiko-Indikator wird auf „-“ gesetzt, wenn die Minimumdatenregeln nicht eingehalten werden. Score wird nicht berechnet.
Wegen spezifischer Umstände wird der Bisnode D&B Score nicht angezeigt.	Bisnode D&B Risiko-Indikator wird manuell gesetzt, der Score wird unterdrückt.
Die Branche des Unternehmens wirkt sich positiv auf die Bisnode D&B Risikoeinschätzung aus.	Höherstufung des Unternehmens, wenn es sich um eine Holding handelt. Score wird unterdrückt.
Es handelt sich um ein staatlich geführtes Unternehmen. Aus diesem Grund ist kein Bisnode D&B Score für dieses Unternehmen verfügbar.	Der Bisnode D&B Risiko-Indikator wird auf „-“ gesetzt, wenn sich das Unternehmen in Staatsbesitz befindet. Score wird unterdrückt.
Besondere Ereignisse liegen uns zu diesem Unternehmen nicht vor. Aus diesem Grund wurde die Bisnode D&B Risikoeinschätzung zu diesem Unternehmen angepasst. Score wird unterdrückt.	Besondere Ereignisse aus Pressemeldungen und sonstigen Medienveröffentlichungen, die zu einem Unternehmen vorliegen, führen zur Anpassung der Bisnode D&B Risikoeinschätzung.
Das bilanzierte negative Eigenkapital wurde durch das Vorliegen einer Patronatsklärung ausgeglichen. Das Unternehmen wird nun bewertet, als würde kein negatives Eigenkapital vorliegen.	Höherstufung eines Unternehmens, wenn das negative Eigenkapital durch eine Patronatsklärung ausgeglichen wird. Score wird unterdrückt.



# Der Bisnode D&B Zahlungsindex

In jede Bisnode D&B Risikoeinschätzung fließt auch die Analyse des Zahlungsverhaltens mit ein. Denn Veränderungen im Zahlungsverhalten können häufig erste Anzeichen für eine drohende Insolvenz sein.



## Effektiver Frühwarnindikator

Im DunTrade® Programm werden jährlich über 600 Mio. reale Rechnungen analysiert, um aussagefähige Prognosen zur Zahlungsweise eines Unternehmens zu erstellen. Der Bisnode D&B Zahlungsindex spiegelt dessen bisheriges und aktuelles Zahlungsverhalten wider und ermöglicht objektive Aussagen zu den Trendentwicklungen der letzten 12 Monate.

Da sich das Zahlungsverhalten in 9 von 10 Fällen bereits ein halbes Jahr vor einer Insolvenz deutlich verschlechtert, dient die Zahlungsweise eines Unternehmens als wichtiger Frühwarnindikator. Das heißt: Je mehr Verzugstage es sind, desto höher ist die Wahrscheinlichkeit, dass ein Unternehmen in den nächsten 12 Monaten insolvent wird.



### DER BISNODE D&B ZAHLUNGSINDEX ERMÖGLICHT IHNEN:

- ✓ Einen Vergleich des Unternehmens mit der Branche oder der Gesamtwirtschaft
- ✓ Objektive Bewertungen des Zahlungsverhaltens von Kunden und Lieferanten
- ✓ Analysen von Trends
- ✓ Rechtzeitiges Erkennen von Insolvenzrisiken

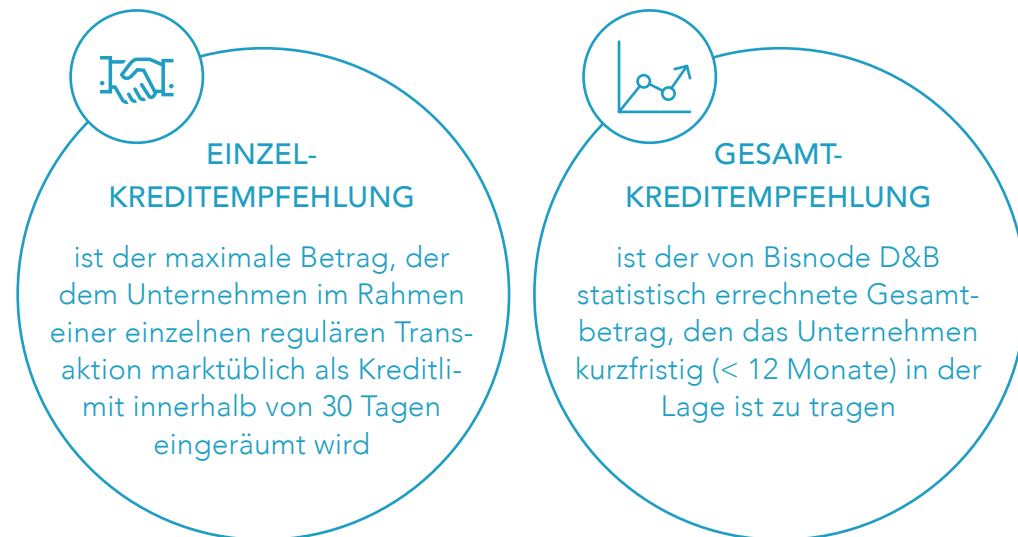
# Die Bisnode D&B Kreditempfehlung

Genau wie der Bisnode D&B Score wird auch die Bisnode D&B Kreditempfehlung sofort aktualisiert, sobald neue Informationen in der Datenbank eingehen.

## Für Ihre objektive Kreditentscheidung

Die Bisnode D&B Kreditempfehlung ist ein statistisch errechneter Orientierungswert für die Höhe der von Ihnen gewährten Kredite. Diese Kreditempfehlungen basieren auf der Analyse der Rechnungen des DunTrade® Programms, die real gewährten Krediten auf Lieferungen und Leistungen entsprechen.

Dabei wird zwischen 2 Empfehlungen unterschieden:



### BERECHNUNG



Die Kreditempfehlungen werden aus den Millionen von realen Rechnungswerten des DunTrade® Programms abgeleitet. Somit dienen echte Kredite als Basis für die Kalkulation der Bisnode D&B Kreditempfehlung.

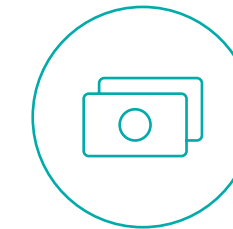
## Beeinflussende Faktoren



MITARBEITER



UMSATZ



EIGENKAPITAL



BRANCHE

## Mit der Bisnode D&B Kreditempfehlung ...

- ✓ ... profitieren Sie von einer noch besseren Prognosefähigkeit.

In die Bisnode D&B Kreditempfehlung fließen zahlreiche Informationen über ökonomische und strukturelle Veränderungen des Marktes ein.

- ✓ ... sind Sie stets aktuell informiert.

Alle Daten, die in die Berechnung einfließen, werden automatisch und in Echtzeit aktualisiert.

- ✓ ... können Sie Aufträge vertrauensvoll annehmen.

Stellen Sie hierzu einfach Ihren Auftragswert der Bisnode D&B Kreditempfehlung und den offenen Posten aus dem DunTrade® Programm gegenüber; oder vergleichen Sie Ihre Forderungen aus Lieferungen und Leistungen mit der Bisnode D&B Kreditempfehlung.



# Die Bisnode D&B Indikatoren zur Bisnode D&B Risikoeinschätzung

## Bisnode D&B Risiko-Indikator und Bisnode D&B Score

BISNODE D&B RISIKO-INDIKATOR	SCOREBEREICH	AUSFALLRISIKO
1	86–100	0,41 %
2	46–85	1,29 %
3	11–45	4,13 %
4	1–10	14,87 %
4	0	100 %
-	Unbestimmt	Nicht ermittelbar

Die Werte des ermittelten Scores zwischen 1 und 100 werden nach Scorebereichen (Bisnode D&B Risiko-Indikatoren) klassifiziert. Ein Score im Bereich 86–100 ergibt den Bisnode D&B Risiko-Indikator 1, bedeutet also ein minimales Ausfallrisiko. Den Bisnode D&B Risiko-Indikator 4 erhalten sowohl Unternehmen mit einem Score von 1–10 und somit einem hohen Ausfallrisiko als auch Unternehmen mit einem Score von 0, die bereits insolvent sind.

## Bisnode D&B Kapital-Indikator

EIGENKAPITAL	GESAMTVERMÖGEN/ EINGEZAHLTES KAPITAL VON (IN EURO)	BIS (IN EURO)
5A	5AA	> 50.000.000
4A	4AA	25.000.000
3A	3AA	10.000.000
2A	2AA	2.000.000
1A	1AA	1.000.000
A	AA	500.000
B	BB	250.000
C	CC	150.000
D	DD	100.000
E	EE	50.000
F	FF	25.000
G	GG	10.000
H	HH	–
N	Bilanz vorhanden, negatives Eigenkapital	
O	Kein Kapital-Rating möglich (Eigenkapital/Finanzdaten unbekannt)	
NB	Neugründung	
NQ	Gesellschaft hat ihre Geschäftstätigkeit eingestellt	

### Basierend auf dem EIGENKAPITAL

+ Genussrechtskapital + Einlage stiller Gesellschafter

+ 60 % vom Sonderposten mit Rücklagenanteil

wird unter Berücksichtigung der aktuellen Bilanz eine Buchstaben-Zahlen- Kombination vergeben (z. B. 5A). Sind keine Bilanzzahlen vorhanden, werden eine Zahl und ein Doppelbuchstabe (z. B. 5AA) vergeben.

## Bisnode D&B Zahlungsindex

INDEX	ZAHLUNGSWEISE
90	Skontoausnutzung
80	Vereinbarungsgemäß
70	Langsam, bis 15 Tage
60	Langsam, bis 22 Tage
50	Langsam, bis 30 Tage
40	Langsam, bis 60 Tage
30	Langsam, bis 90 Tage
20	Langsam, bis 120 Tage
10	Langsam, bis 150 Tage
0	Langsam, bis 180 Tage
UN	Keine Angabe möglich

Der Bisnode D&B Zahlungsindex wird aus realen Zahlungserfahrungen, basierend auf jährlich über 600 Mio. Rechnungsinformationen aus dem DunTrade® Programm, gewonnen. Er ist ein effektiver Frühwarnindikator für mögliche Liquiditätsprobleme eines Unternehmens.





## Über Dun & Bradstreet

Dun & Bradstreet (NYSE: DNB) baut die wertvollsten Geschäftsbeziehungen der Branche auf. Indem wir den Hintergrund und die Bedeutung von Daten aufdecken, vernetzen wir Kunden mit potenziellen Neukunden, Lieferanten, Klienten und Partnern, die für sie am wichtigsten sind. Das ist seit 1841 unser Geschäft. Mit mehr als 310 Mio. Unternehmensdaten weltweit verlassen sich Firmen jeder Größe und von jedem Kontinent auf unsere Daten, Insights und Analytics.

© Dun & Bradstreet, Inc. 2021. All rights reserved. (CREATIVEUX-2494 1/21)

@DunBradstreet | [DNB.com](https://www.dnb.com)